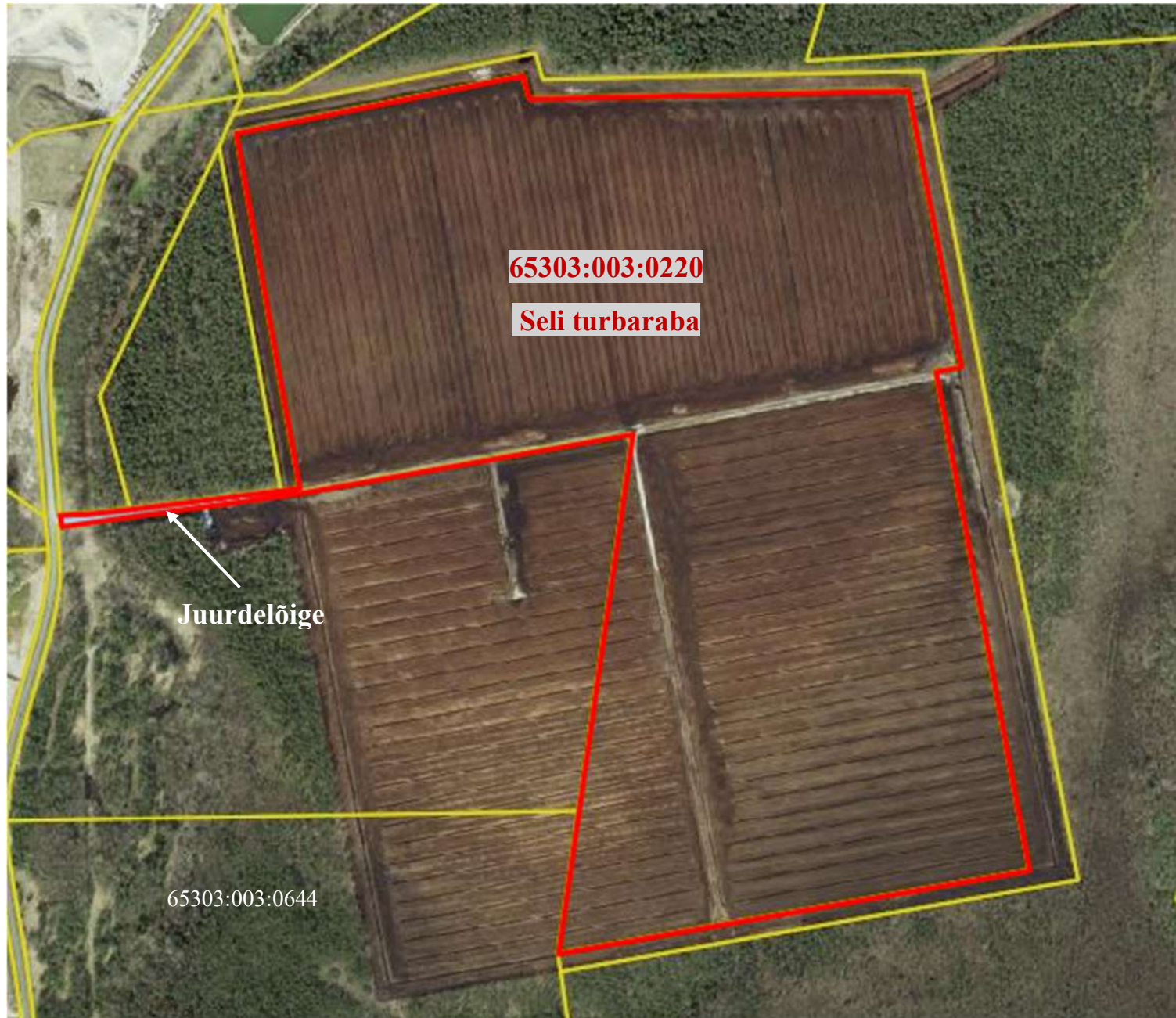
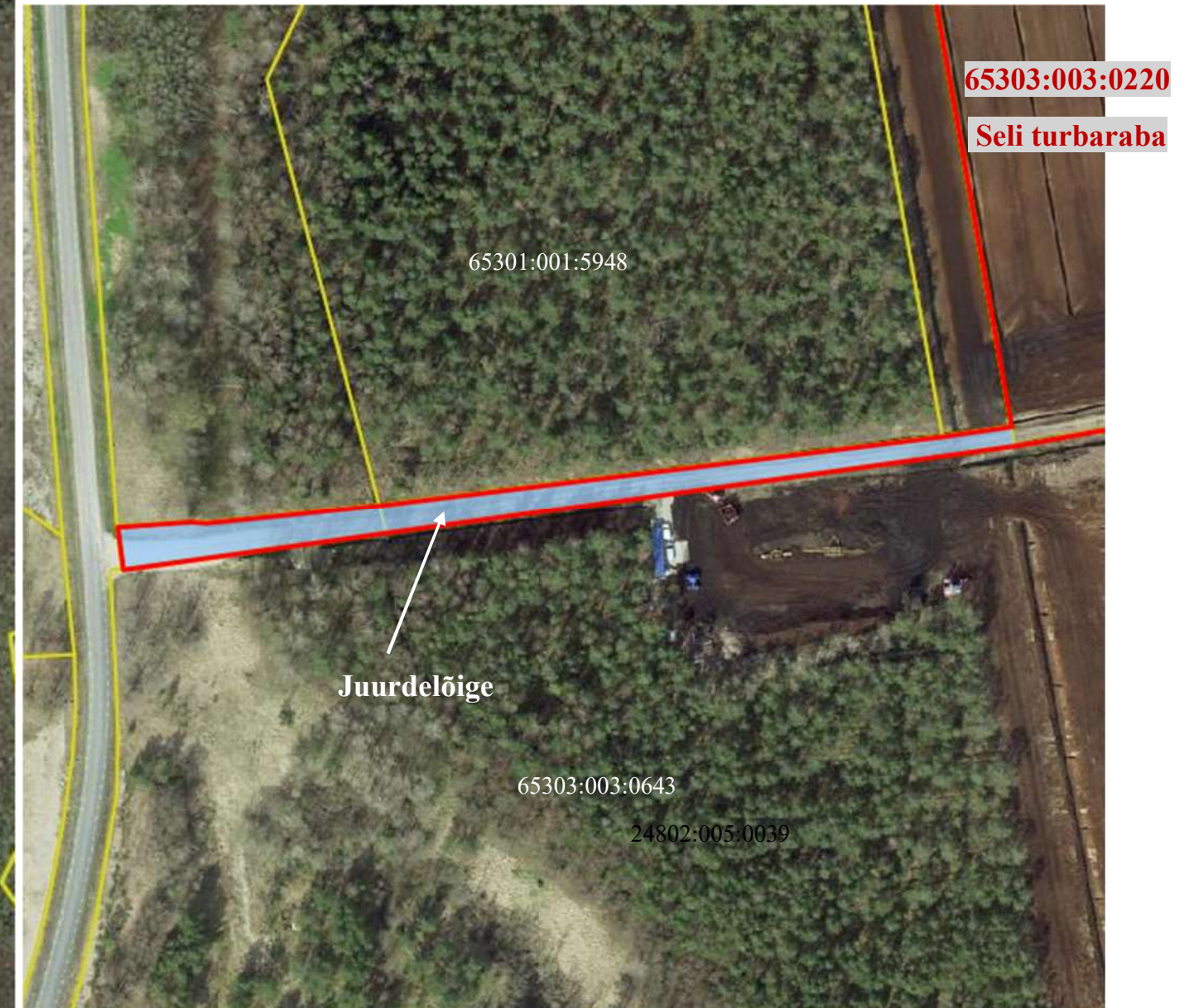


MAAKORRALDUSKAVA




Harju maakonnas Rae vallas Suuresta külas asuvale Seli turbaraba kinnisasjale (registriosa nr 47102, katastritunnus 65303:003:0220, omanik Eesti Vabariik, riigivara valitseja Majandus- ja Kommunikatsiooniministeerium, volitatud asutus Maa- ja Ruumiamet) juurdelõike tegemiseks



Väljavõte juurdelõike asukohast



Leppemärgid:

-  katastriüksuste piirid
-  juurdelõige
-  Seli turbaraba katastriüksuse piir pärast juurdelõike tegemist

Koostaja: Maa- ja Ruumiameti maareformi osakonna nõunik Anu Sootla /allkirjastatud digitaalselt/

Koostamise kuupäev: 12.08.2025